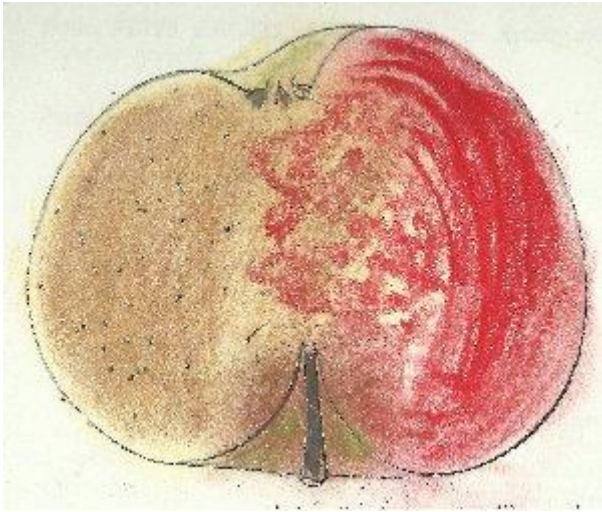


# NEQUASSA

©Fichier choisel 2002-2012



silhouette A.LEROY 1873 coloriée choisel

**ORIGINE :** Ville de Franklin, comté de Macon, Caroline du nord. Propagé en France par les pépinières Leroy d'Angers depuis 1860. Variété récente, alors.

**SYNONYMES :** Nequassa Sweet (Ch. Downing, 1863, Amérique).

**MATURITE-CONSOMMATION :** Décembre-Mars.

**FORME :** Très grosse, L=93, H=77mm.- Plus large, sphéroïdale, irrégulière, aplatie aux pôles, asymétrique.

**EPIDERME :** Lisse, mince, onctueux, à fond jaunâtre, en partie lavé de brun clair, moucheté et fouetté de carmin terne. Plus ou moins ponctué de gris.

**CUVETTE du PEDONCULE :** Très profonde, très large, largement fauve verdâtre.

**PEDONCULE :** Gros et plus à l'attache, long .

**CUVETTE de L'ŒIL :** Dimensions moyennes, irrégulière, fortement bossuée.

**L'ŒIL :** Grand, mi clos.

**CHAIR :** Blanche, tendre, assez fine, peu juteuse, très douce. 2° qualité.

**OBSERVATIONS :** Lenticelles sur rameaux grandes, longues ou rondes, clairsemées.

**REFERENCES :** choisel

**BIBLIOGRAPHIE :** A.Leroy, Angers, 1873, Dictionnaire de Pomologie, N°286 et silhouette.

